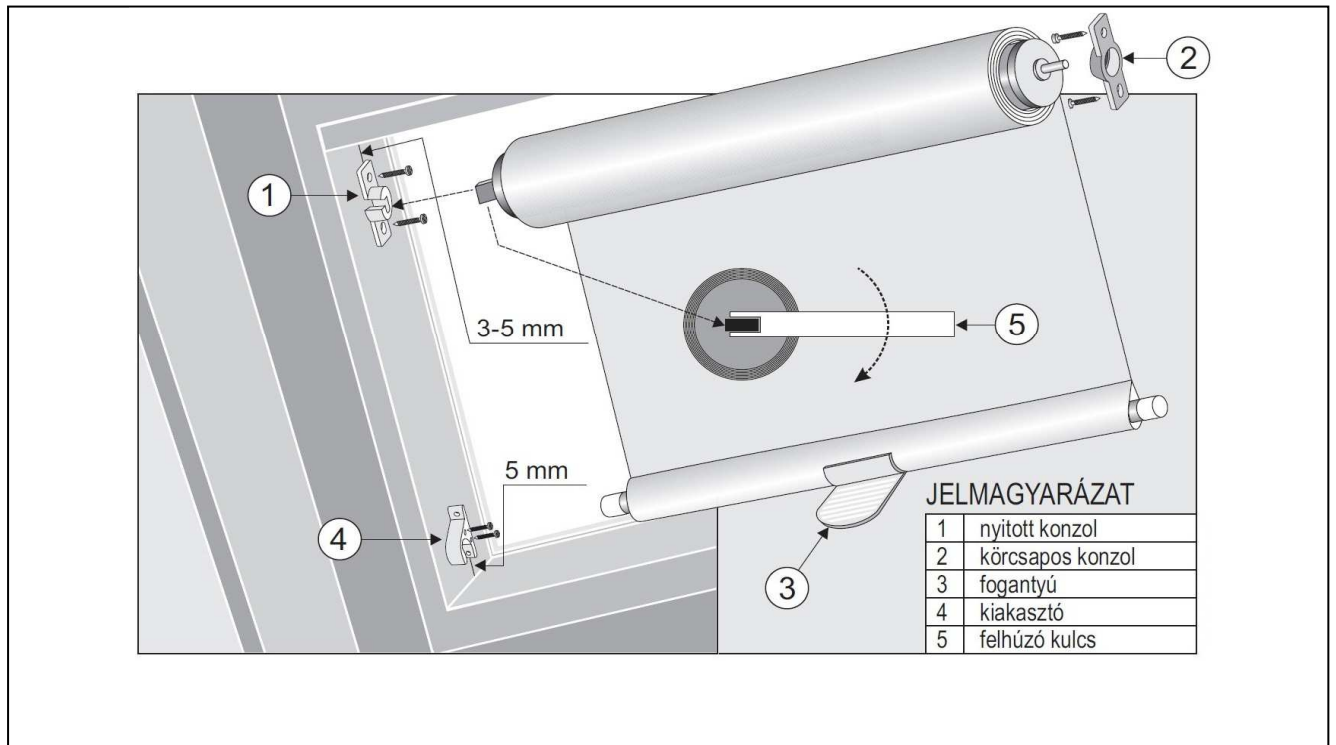


## FALCBA SZERELT TETŐTÉRI ROLETTA SZERELÉSI ÉS KARBANTARTÁSI ÚTMUTATÓ



**FIGYELEM!** A tetőtéri roletta felszerelése balesetveszélyt hordoz magában!

Ügyeljünk a balesetvédelmi óvórendszabályok betartására!

A szerelés megkezdése előtt olvassuk végig a szerelési és karbantartási útmutatót!

**A tetőtéri roletta belső téri használatra alkalmas. Víz, vízpára hatására károsodhat!**

### ROLETTA FELSZERELÉSE

1. Pattintsuk rá a (3) fogantyút az alsópálcára oly módon, hogy a szorítóbilincs felfelé álljon. Ha nehezen pattan rá a fogantyú az alsópálcára, a bilincsen kicsit tágíthatunk. A fogantyú helyén a textilt ne vágjuk ki!
2. Szereljük fel a konzolokat. Az (1) nyitott konzol kerül a bal oldalra, a (2) körcsapos konzol a jobb oldalra. (A bal oldal és a jobb oldal az ablakon kifelé nézve értendő.)  
A nyitott konzol a nyitott részével az üveggel ellentétes irányba mutasson, és nyitott oldalával felfelé álljon. A konzol széle a keret felső lapjától, és az anyagvastagságtól függően kb. 3-5 milliméterre legyen.
3. Helyezzük bele a rolettát a konzolokba, a következők szerint:  
Húzzuk fel a rugót az (5) felhúzó kulccsal az óramutató járásával egyező irányban. (10-12 teljes fordulat)  
A roletta körcsapos oldalát illesszük bele jobb oldali (2) körcsapos konzolba, majd az (5) felhúzó kulcs segítségével toljuk a roletta rugós oldalát a bal oldali (1) nyitott konzolba.
4. Szereljük fel a (4) kiakasztókat. Az alsó kiakasztók a keret alsó lapjától kb. 5 milliméterre legyenek.  
A többi kiakasztót tetszőleges helyre szereljük, de ügyeljünk arra, hogy a kiakasztók mindkét oldalon ugyanabba a magasságba kerüljenek.
5. Húzzuk le, majd engedjük fel a rolettát. Próbáljuk ki valamennyi pozícióban.  
Ha a textília nem elég feszes, húzhatunk még néhányat a rugón.

### ROLETTA KARBANTARTÁSA

A roletta mechanikai részegységei karbantartást nem igényelnek. A meghibásodott alkatrészek a gyártótól beszerezhetők. A textília nedves ruhával vagy szivaccsal, majd utána száraz ruhával áttörölve tisztítható. Mechanikai szennyeződések (kávé, olaj, festék stb.) a textíliáról általában nem távolíthatók el.