

NIKOLUX ROLETTA SZERELÉSI ÉS KARBANTARTÁSI ÚTMUTATÓ

FIGYELEM!

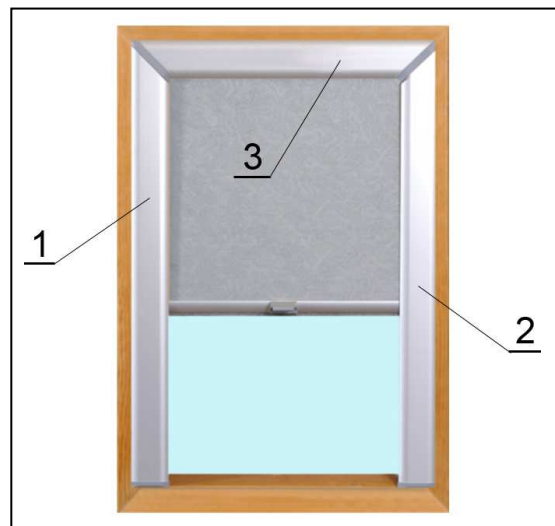
A **NIKOLUX** roletta felszerelése balesetveszélyt hordoz magában.

Ügyeljünk a balesetvédelmi óvórendszabályok betartására!

A szerelés megkezdése előtt olvassuk végig a szerelési útmutatót!

A **NIKOLUX** roletta belső téri használatra alkalmas.

Víz, vízpára hatására károsodhat!

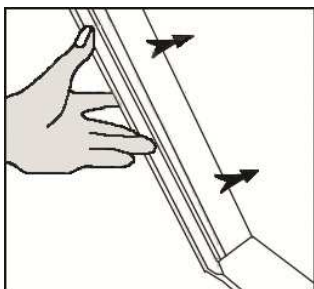


1. Egyes ablaktípusoknál a lefutók alá ék alakú műanyag alátétet kell tenni.

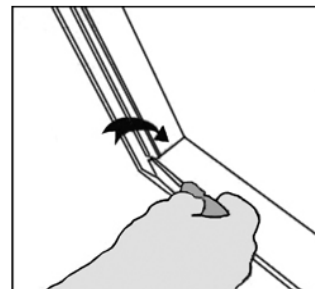
Egy darab alátétet a gyártásnál mintaként felragasztunk. A többi furathoz az alátétet a minta szerint kell felragasztani.

2. Helyezzük fel a lefutók műanyag végeit. **Figyelem! A végekből van balos és jobbos.**

3. Illesszük a helyére a lefutókat (1 és 2) úgy, hogy azok szögbevágott vége legyen felül. A másik vége ütközzön a keret alsó lapján. A hosszanti oldala pedig ütközzön a keret hosszanti oldalán.

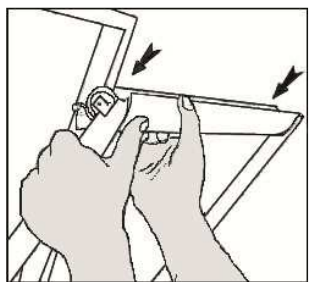


4. Csavarozzuk fel a keretre a lefutókat az alsó furatnál, de a csavart csak annyira húzzuk meg, hogy a lefutó felső vége kibillenthető legyen.

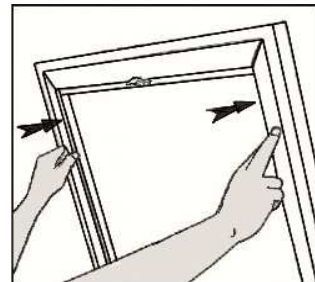


5. Távolítsuk el a tokról a piros színű műanyag távtartókat. Ezekre a továbbiakban nem lesz szükség!

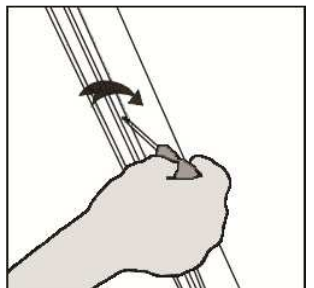
6. Billentsük ki a lefutók felső végeit. A tokszerkezetet (3) illesszük rá a lefutókra úgy, hogy a görgők a lefutók vezető sínjeit közrefogják.



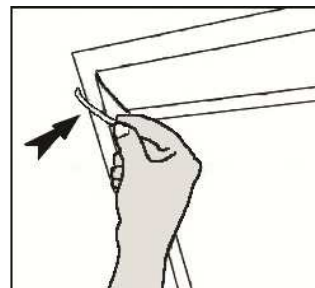
7. A már felhelyezett tokkal együtt toljuk vissza a lefutókat ütközésig a keretbe.



8. Mindkét oldali lefutót rögzítsük csavarokkal a felső két furatnál. Egyúttal húzzuk meg az alsó csavarokat is.



9. Az arra kialakított furatokba pattintsuk be a műanyag él takarókat.



ROLETTA KARBANTARTÁSA

A roletta mechanikai részegységei karbantartást nem igényelnek. A meghibásodott alkatrészek a gyártótól beszerezhetők. A textília nedves ruhával vagy szivaccsal, majd utána száraz ruhával áttörölve tisztítható. Mechanikai szennyeződések (kávé, olaj, festék stb.) a textíliáról általában nem távolíthatók el.