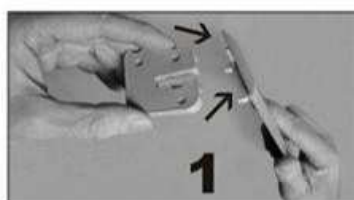
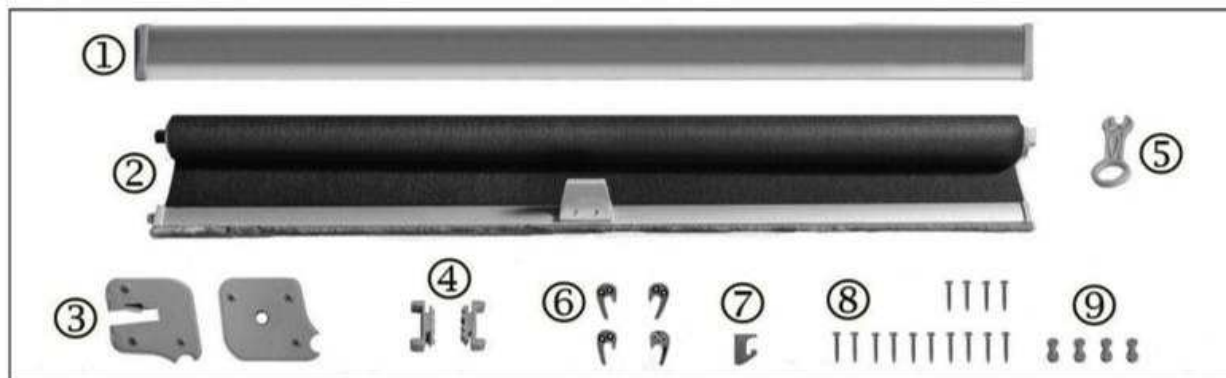


TOKTAKARÓS ROLETTA SZERELÉSI ÉS KARBANTARTÁSI ÚTMUTATÓ



A roletta belsőtéri használatra alkalmas. Víz, vízpára hatására károsodhat.
A textília nedves ruhával, vagy szivaccsal, majd utána száraz ruhával áttörölve tisztítható. Mechanikai szennyeződések a textiliáról általában nem távolíthatók el.

1. A konzolokat (3) illesszük a tokon (1) levő műanyag klipszekhez (4) és pattintsuk rá. Figyelem! A konzolokból van bal oldali és jobb oldali. A körcsapos kerül jobb oldalra.
2. A tokot (1) a konzolokkal (3) összeszerelve illesszük be az ablakkeretbe. A tok ütközzön az ablakkeretre, a konzolok (3) pedig ütközzenek az ablakkeret felső részéhez.
3. Csavarozzuk a konzolokat (3) mindkét oldalon az ablakkerethez az alsó két csavarhelynél.
4. Vegyük le a tokot oly módon, hogy a tokot lepattintjuk a konzolokról és a konzolok az ablakkereten maradnak.
5. Csavarozzuk fel a konzolokat mindkét oldalon a még hiányzó csavarhelynél.
6. A felhúzó kulccsal (5) húzzuk fel a roletta rugóját. A rugón 16 teljes fordulatot húzzunk. **Figyelem! Az óramutató járásával egyező irányban!**
7. A rugót felhúzva tartva helyezzük be a rolettát a konzolokba. Először a jobb oldalon, majd a felhúzó kulcs segítségével a bal oldalon.
8. Próbáljuk ki a rolettát. A rolettának szabadon kell futnia.
9. Illesszük össze a kiakasztót (6) a sablonnal (7).
10. A kiakasztót illesszük az ablakkerethez.
11. Csavarozzuk fel a kiakasztókat.
12. Pattintsuk rá a tokot a konzolokra.
13. Pattintsuk fel a csavartakarókat (9) a kiakasztók csavarjaira.